



# Svátky SVĚTLA

Bez světla svíček a zářícího stromečku by to snad ani nebyly Vánoce. Jak si letos ozdobíte svůj domov?

**T**eplé světlo podtrhuje hřejivou atmosféru vánočního domova. O Vánocích ho využijete prakticky všude. Kromě stromečku nezapomeňte na adventní věnec a další drobné světelné dekorace, díky kterým budete hned vědět, že nejkrásnější svátky v roce jsou tady.

## VÝBĚR SVĚTLA

Klasické žárovky se dnes pro vánoční světelné řetězy a další dekorace používají minimálně. Nahradily je LED světelné zdroje. Ty mají spotřebu elektrické energie nižší až o 90 % a v případě kvalitně zpracovaných produktů nabízejí také výrazně vyšší trvanlivost. Nízká poruchovost je dána i tím, že LED diody nemají vlákno jako běžné

žárovky a často se říká, že jsou díky tomu při běžném užívání nerozbitné. V otázce bezpečnosti opět LED osvětlení vítězí nad klasickými žárovkami. Díky odlišné technologii se LED světla téměř nezahřívají. Mohou tak svítit nepřetržitě po celou dobu svojí životnosti bez rizika přehřátí. Nevadí jim ani časté vypínání a zapínání, které by běžným žárovkám zkracovalo životnost. Díky tomu může LED osvětlení bez problémů nabízet i prohledávající efekty. Pro venkovní použití volte svítidla označená číslem krytí minimálně IP44, jsou vhodná i do prostředí se zvýšenou vlhkostí.

**Při výběru světelného řetězu si všimněte i barvy kabelu tak, aby ladil s ostatními věcmi.**

## ZÁŘIVÝ DOMOV

Nezapomeňte ozdobit okna. Použit můžete světelné řetězy a závěsy, které se často instalují na sklo pomocí přísavek, případně na záclonu. Svícny, lucerničky, hvězdy a další dekorace zkrášlí vnitřní okenní parapety. Světélka však mohou ozdobit i venkovní truhlíky. Pro vlastnoručně vyrobené dekorace či věnce se budou hodit světelné mikrořetězy, kdy jsou jednotlivé diody zabudovány pouze do tenkého drátku. Zajímavou lahev proměníte v originální dekoraci světelným řetězem s pouzdem na baterie ve tvaru zátky když svě-

telný řetěz vložíte dovnitř. Svítit mohou i věnce na dveře. Světelné dekorace dnes obvykle disponují praktickým časovačem, který využijete zejména pro venkovní instalace. Nemusí proto svítit celou noc, stačí jen pár hodin po setmění. Prostřednictvím řetězů zvýrazníte i zajímavé části domu nebo jeho kontury. Kdo nechce mít práci s rozvěšováním dekorací, může zvolit světelné projektor, které přenesou vánoční motivy třeba na stěnu vašeho domu.



**NA ZAHRADU**  
Nejllepší vánoční stromek je ten, který roste na zahradě.



**DO OKNA**  
Truhlíky můžete rozzářit pomocí světelných řetězů.



**POD SCHODY**  
Každý stupeň k domu ozdobte lucernou.



**JAKO CHALOUPKA**  
Krásná dekorace vznikne, když do chaloupky dáte LED čajovou svíčku.



**NA STŮL**  
Světelné řetězy zkuste použít i přímo na stůl.



**KOMBINACE**  
Světelný řetěz na baterky můžete kombinovat se skutečnými svíčkami.

## Na nákupy



### SVÍTÍCÍ HVĚZDA

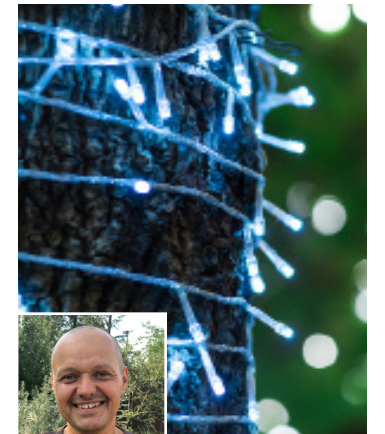
Hvězda tvořená zlatými drátky a hvězdičkami je široká 29 cm.  
**389 Kč, 4home.cz**

### ZASNĚŽENÁ OZDOBA

Zasněžená lahev s jelenem a světélky krásně doplní vánoční výzdobu, rozměry 19,5 x 10 cm.  
**367 Kč, mojeparty.cz**



## RADY ODBORNÍKA



**VÁCLAV HOLAS**  
led-zahrada.cz

### JSOU SOLÁRNÍ LED SVĚTELNÉ DEKORACE VHODNÉ I NA ZIMU?

Solární dekorace je možné používat i přes zimu, pokud od nich neočekáváte velký světelný efekt. Solární svítidla se lépe nabíjí na přímém slunci než na pouhém denním světle. Nedostatek slunce v zimním období může vést k nedostatečnému dobíjení baterií a v kombinaci se silnými mrazy i ke snížení jejich životnosti. Provoz solárních svítidel je závislý na vlídnosti počasí, a proto je doporučujeme používat spíše jako nouzové řešení. Oproti tomu vánoční LED řetězy napájené ze sítě elektrické energie svítí vždy spolehlivě. Lze je využít i pro rozměrnější dekorace.

### JAK JSOU NA TOM BĚŽNÉ LED ŘETĚZY SE SPOTŘEBOU ELEKTRINY?

Moderní LED řetězy při běžném způsobu vánoční výzdoby po čas adventního období tvoří i v dnešní době v celkové spotřebě domácnosti zanedbatelnou část. Osvětlení třímetrového vánočního stromu běžným LED řetězem o délce 30 - 40m nepřesáhne spotřebu 10 W. V případě svícení 8 hodin denně po dobu 30 dní bude celková spotřeba elektriny 2,4 kWh, což je v dnešních cenách bez fixace kolem 20Kč.